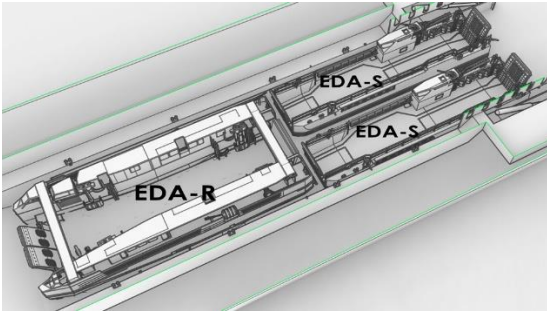


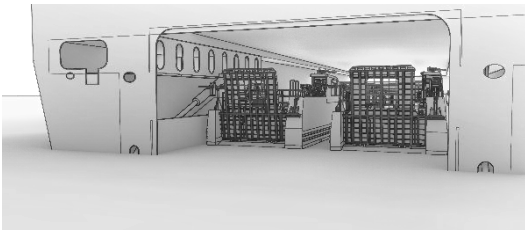
NAVAL DE DEFENSE**CNIM dotera la Marine Nationale de 14 nouveaux engins de débarquement amphibie standards (EDA-S)**

CNIM et ses partenaires SOCARENAM, MAURIC et CNN MCO, remportent le contrat de renouvellement des chalands de débarquement de la Marine Nationale. Au total, quatorze nouveaux Engins de Débarquement Amphibie Standards (EDA-S) seront construits sur une période de dix ans. Ce contrat réaffirme la position de CNIM comme partenaire clé de la Marine Nationale et leader européen du domaine de l'amphibie avec des gammes complémentaires de bateaux innovants : l'EDA-S et l'EDA-R (Engin de Débarquement Amphibie Rapide)..

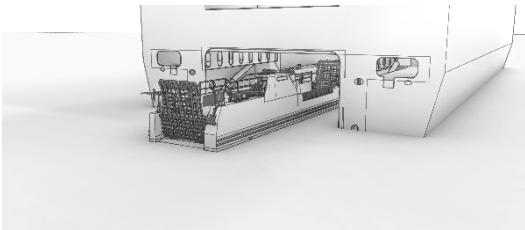




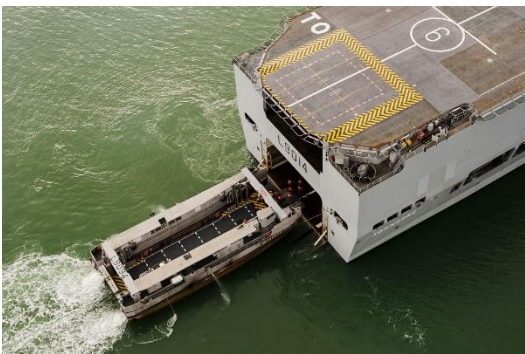
Deux EDA-S + un EDA-R dans le radier, vue de haut
© CNIM



Deux EDA-S + un EDA-R dans le radier, vue 3/4,
depuis le quai de chargement © CNIM



EDA-S sortant du radier, vue 3/4 © CNIM



EDA-R © CNIM

La nouvelle génération de batellerie imaginée par CNIM

« En remportant cet appel d'offre européen, CNIM a su réaffirmer sa position d'expert de la conception de navires amphibies. Il remplacera, en effet, les chalands de débarquement de la Marine Nationale par quatorze nouveaux Engins de Débarquement Amphibie Standard, également appelé EDA-S » annonce Philippe Demigné, Membre du Directoire de CNIM.

Ces navires assureront des opérations amphibies à partir des radiers des BPC (Bâtiments de Projection et de Commandement), transporteront des troupes, du matériel ou des véhicules des Forces Armées et pourront participer à des opérations logistiques selon leur localisation. Ils seront également à même de participer à l'évacuation de ressortissants et à la récupération de matériel aérolargué dans le cadre de missions humanitaires.

Huit EDA-S sont destinés à la flottille amphibie (FLOPHIB) basée à Toulon. Ils remplaceront les chalands de transport de matériels (CTM) existants. Complétés par l'EDA-R*, ils constitueront la batellerie embarquée à bord des navires amphibie BPC.

Les six autres EDA-S seront déployés en outre-mer pour remplacer divers chalands logistiques**.

**EDA-R : engins de débarquements amphibies rapides également conçus par CNIM. Quatre sont en service dans la Marine Nationale depuis 2011.*

*** basés à Djibouti (2), Mayotte (1), Nouméa (1), Fort-de-France (1) et Kourou (1).*

L'EDA-S et L'EDA-R : deux navires amphibies complémentaires

Complémentaires en termes de missions et de vitesse de déplacement, l'EDA-S et l'EDA-R ont des capacités d'emport similaires*** et mènent tous les deux des opérations amphibies en eaux très peu profondes (<1m).

Dans un BPC, la Marine Nationale peut partir en mission avec quatre EDA-S ou deux EDA-S et un EDA-R selon les besoins.

**** L'EDA-S transporte 65 tonnes en charge nominale et 80 tonnes au maximum, soit l'équivalent de la charge nominale de l'EDA-R.*

CNIM, SOCARENAM, MAURIC, CNN MCO : un quatuor qui a fait ses preuves

CNIM a reconduit un schéma industriel éprouvé, fort de dix ans d'expérience au cœur de l'amphibie française avec l'EDA-R. CNIM réalisera la conception de l'EDA-S avec l'aide du bureau d'études MAURIC, partenaire de la première heure dans le développement des navires amphibies. Le chantier naval SOCARENAM de Saint-Malo fabriquera et armera les EDA-S. Par ailleurs, CNN MCO, s'occupera de la maintenance. CNIM et CNN MCO se sont alliés sur ce contrat « mus par une volonté commune de rendre la flotte amphibie française performante et forte » précise Philippe Demigné. La Marine Nationale aura ainsi un interlocuteur unique pour le maintien en conditions opérationnelles de ses navires amphibies que sont l'EDA-S et l'EDA-R : CNN MCO.

Un contrat sur dix ans

L'ensemble du programme EDA-S (études, fabrication, MCO), une fois affermi, s'étalera sur dix ans. Il est constitué d'une tranche ferme comprenant l'étude et la fourniture de six EDA-S (vingt mois pour les deux premiers bateaux, puis dix-huit mois pour les quatre suivants) et de tranches conditionnelles impliquant la fabrication de huit EDA-S et le soutien pour l'ensemble de la flotte.

Contacts presse

Agence Gootenberg

Laurence Colin

laurence.colin@gootenberg.fr

Tel : +33 1 43 59 00 46

Frédérique Vigezzi

frederique.vigezzi@gootenberg.fr

Tel : + 33 1 43 59 29 84

CNIM

Nathalie Sablon

nathalie.sablon@cnim.com

Tél. : +33 1 39 30 62 11